



PELLEGRINI  
HOMES



\*Todas las imágenes son de carácter ilustrativo y están sujetas a modificaciones



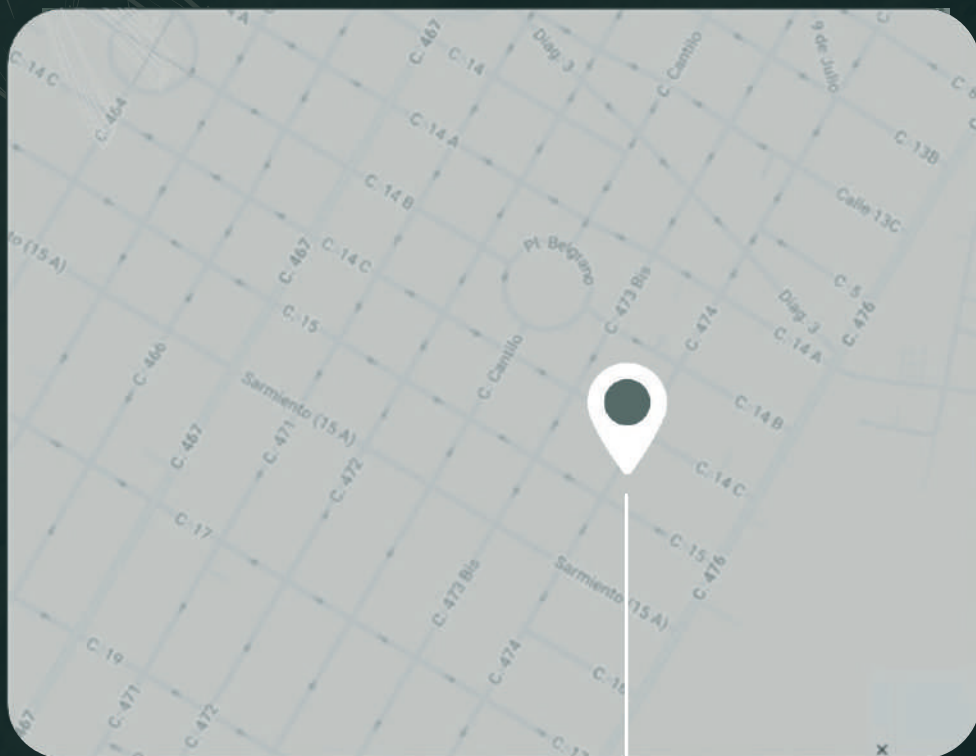
## PELLEGRINI HOMES

es un edificio de categoría que combina diseño moderno, amplitud y confort en cada uno de sus departamentos.

Con una estética contemporánea y detalles pensados al máximo, ofrece espacios funcionales y luminosos que invitan a disfrutar cada momento.

Las terminaciones de primer nivel y los materiales seleccionados elevan la experiencia cotidiana.

Un proyecto pensado para quienes valoran la calidad, la tranquilidad y el buen vivir.



Calle 474 e/14c y 15

Su ubicación estratégica combina accesibilidad urbana y tranquilidad barrial, ofreciendo relación directa con la naturaleza del entorno. Pellegrini Homes invita al disfrute y propone un estilo de vida sereno, conectado y en sintonía con lo esencial. Cercano a todo lo necesario, pero lo suficientemente apartado para garantizar calma y bienestar, en un lugar pensado para vivir en plenitud.



\*Todas las imágenes son de carácter ilustrativo y están sujetas a modificaciones

# CARACTERÍSTICAS



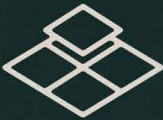
**Aberturas**  
de PVC con dvh



**Cocina**  
horno y anafe  
empotrables



**Mesadas**  
cuarzo



**Pisos**  
porcelanato  
rectificado



**Griferías**  
de 1° marca



**Circuito**  
de cámaras de seguridad



**Calefacción**  
por losa radiante



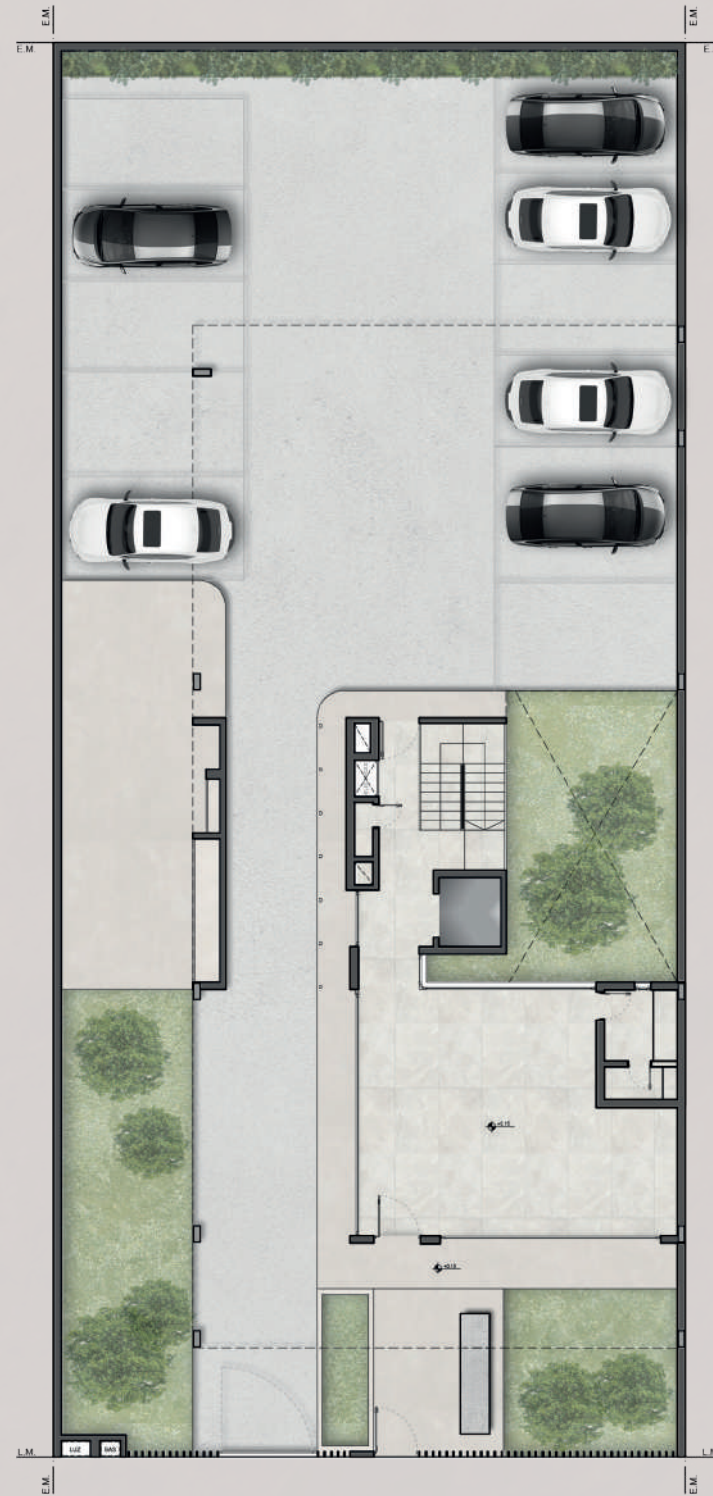
**Kit de preinstalación**  
para A/A



**Muebles**  
bajo mesada, alacenas  
y placares completos

# PLANTA BAJA


- Hall de ingreso
- 11 cocheras





\*Todas las imágenes son de carácter ilustrativo y están sujetas a modificaciones

# PLANTA TIPO | 1° - 2°

 **A y B:** 116,50 cubiertos  
36,50 semicubiertos  
153 TOTALES

- Estar comedor integrado
- Baño completo
- Toilete
- Dormitorio con vestidor
- Dormitorio amplio con placard
- Lavadero
- Balcón con parrilla
- Balcón secundario





\*Todas las imágenes son de carácter ilustrativo y están sujetas a modificaciones



\*Todas las imágenes son de carácter ilustrativo y están sujetas a modificaciones




\*Todas las imágenes son de carácter ilustrativo y están sujetas a modificaciones



\*Todas las imágenes son de carácter ilustrativo y están sujetas a modificaciones

# ¡CONTACTANOS!

Consultanos y conocé nuestros planes de financiación y beneficios.

 221 5750128

 [info@dobleffe.com.ar](mailto:info@dobleffe.com.ar)

[www.dobleffe.com.ar](http://www.dobleffe.com.ar)



Director de proyectos  
**Arq. Christian Yaneff**

Gestión estratégica  
**Gte. Alan Roy Yaneff**

Donde la calma florece  
y el confort cobra vida

PELLEGRINI  
HOMES

